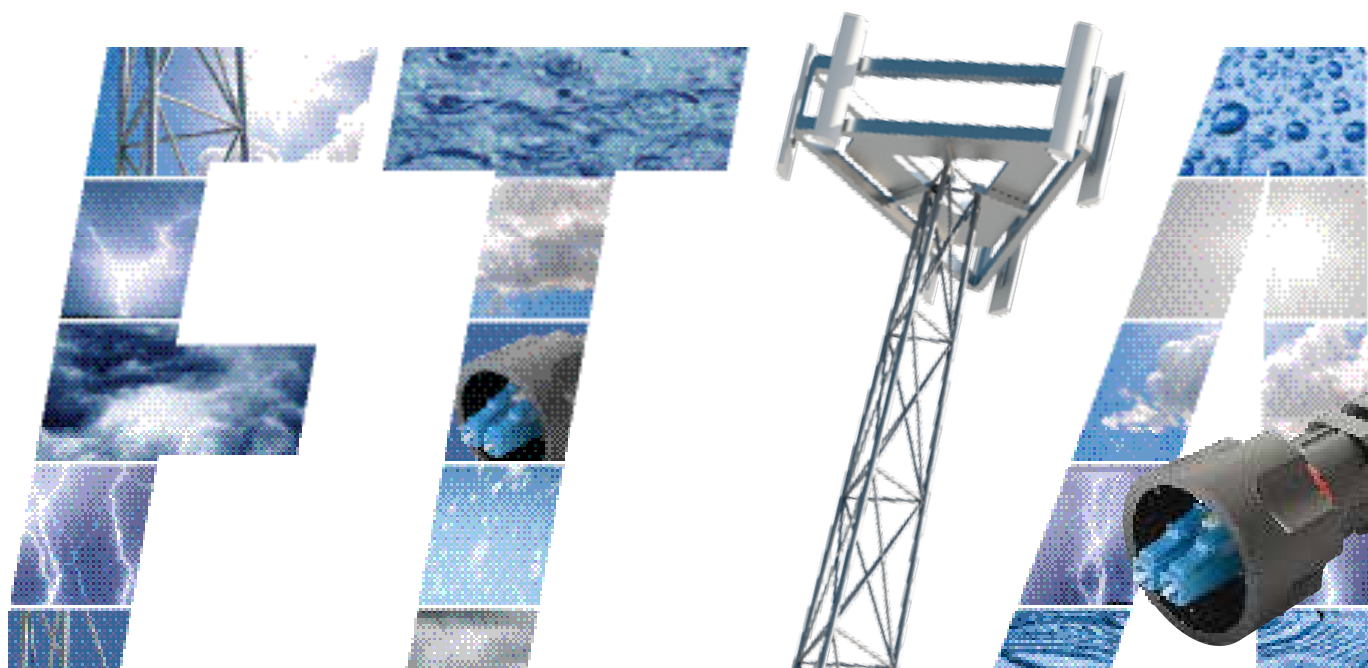


# FTTA

光纤到天线的连接技术



下一代WIMAX和LTE光纤  
到天线连接的最简单解  
决方案

# IP 系列防水接头

防水，防尘，抗恶劣环境



**IP-LC**

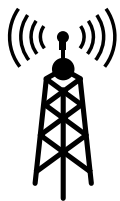
**IP-MPO**

**IP-LCXP**

FIELD INSTALLABLE

**IP-SC**

FIELD INSTALLABLE



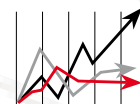
新的IP68接头  
超过ODVA要求

扇港的IP-LC接头按照ODVA要求设计，接头符合IP68环境密封等级，是工业领域、FTTA或其它复杂使用环境中的理想选择。



简单的卡口锁  
紧装置

IP-LC接头依照IEC60603-7的接口标准设计，能够和其它符合该标准的接头匹配使用。



低插损

IP-LC使用超低插损部件，在单模应用中取得非常低的损耗，同时为多模应用提供不同的颜色标识来区分OM3或OM4应用。

## 特点

- 工厂预制的低成本方案
- IP68等级的防水防尘能力
- 适合室外大温差范围使用 (-40°C to +70°C)
- 支持5-8mm外径光缆 (内含两芯2-3mm子缆)
- 耐腐蚀材料
- IEC 60603-7 与其它符合IEC 60603-7的LC适配器互配
- 只需要普通跳线组装工具
- 最少保证500次重复插拔

光学性能	单模	多模
IP-LC连接器	典型值	典型值
插入损耗	0.10dB	0.20dB
回波损耗	≥ 55dB (PC)	
重复插拔次数	每500次插拔小于 < 0.2dB	
适用温度	-40°C to +70°C	
插芯孔径	125.5 μm +1/-0 同心度: ≤ 1 μm	127 μm
防水等级	IP 68	

# CTJ 塔上接头盒

解决塔上安装时遇到的  
各种问题和需求

最短安装时间  
最低安装成本

混合

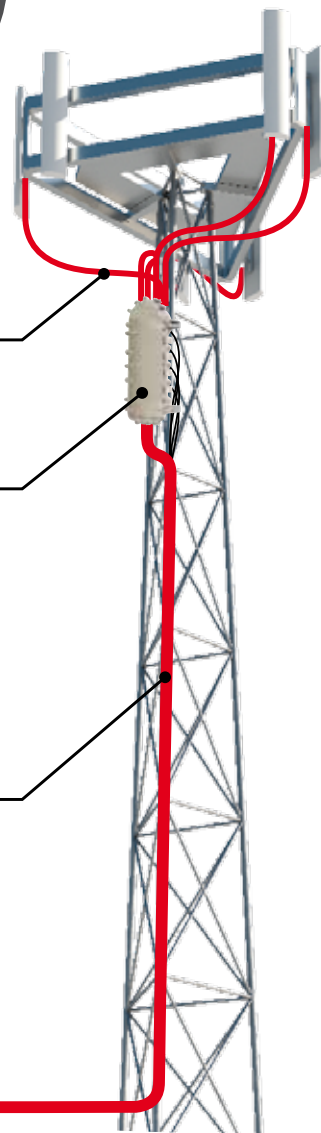


塔上接头盒(CTJ-Box)

连接每个RRU的短跳线  
(光/铜)

工厂组装/测试/封装

支持3个RRU的1" 混合  
线缆



## 特点

- 最多支持6根光缆 (12芯)
- 最多支持6根2芯电缆
- 最多支持6根2芯电涌保护器件 (Surge Protection Device)
- 一个进线口为M40 (线径1.25")
- 另外一个进线口为M32 (线径5/8")
- 最新的混合线缆解决方案
- 紧凑型设计
- 灵活的输入/输出
- 防水

规格	尺寸 (L x H x W)		重量	
	mm	Inches	Kg	lb
塔上接头盒				
3个光缆接口 (最多可达6个接口)	500 x 190 x 13	19.7x7.5x 5.1	2.9 (未装配)	6.5 (未装配)
6个光缆接口 (最多可达12个接口)	700 x 190 x 13	27.5x7.5 x 5.1	3.75 (未装配)	8.25 (未装配)

## 防水适配器

## IP-68连接产品



延长线缆使用

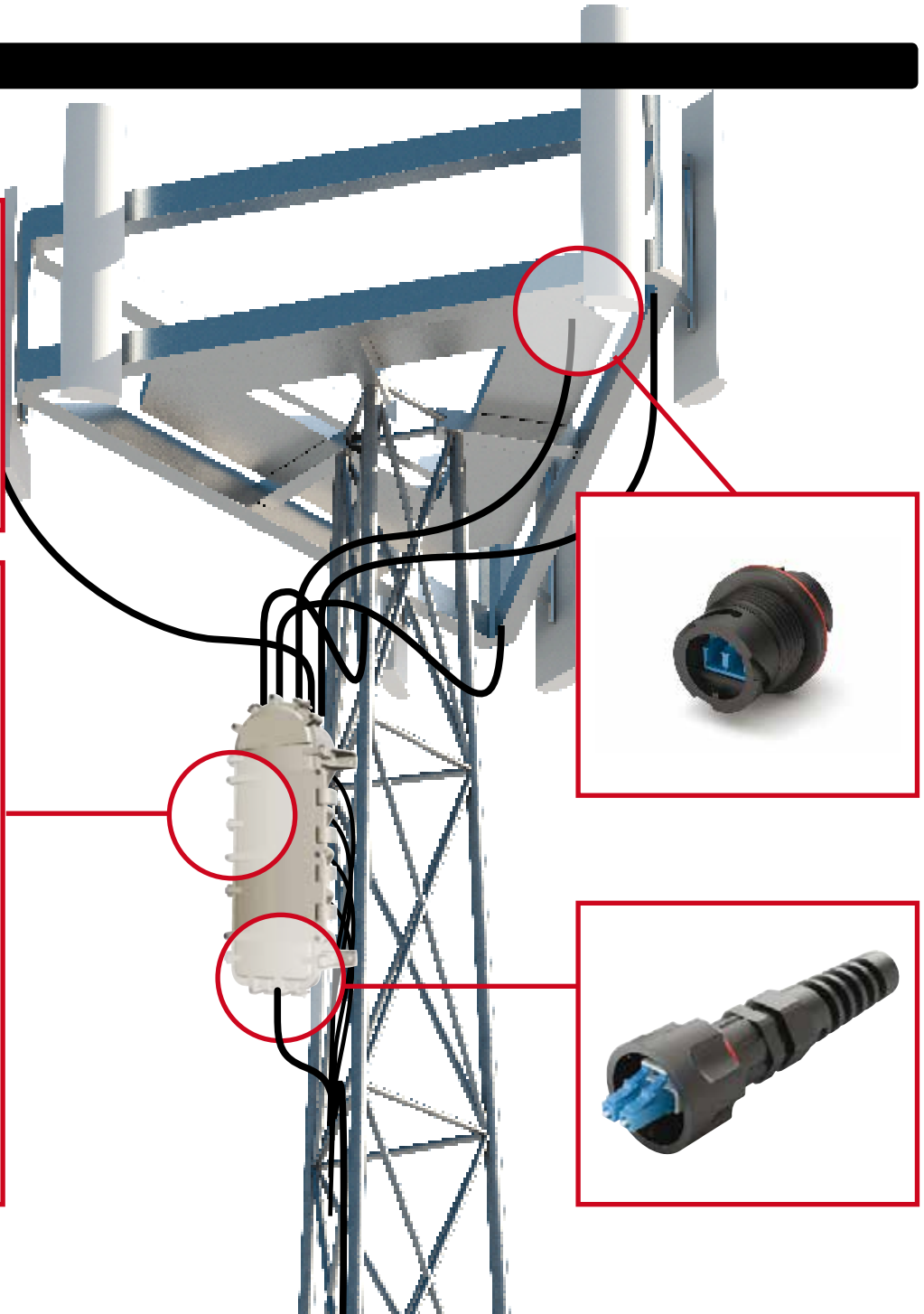


设备接口用



IP-68分支器

塔上接头盒 (CTJ-Box)



**SENKO ADVANCED COMPONENTS, INC**

香港

香港九龙九龙湾宏远街1号1号九龙26楼2607-09室  
Tel: +852-21210 516 / Fax: +852-21210 519

[WWW.SENKO.COM](http://WWW.SENKO.COM)

深圳

深圳市福田区天安数码城劲松大厦15C

Tel: 0755-22699838 / Fax: 0755-83168376

上海

上海市浦东新区长柳路58号证大立方大厦1809

Tel: 021-58304513 / Fax: 021-58304531