



# SENKO 扇港

SENKO GROUP® Advanced Components

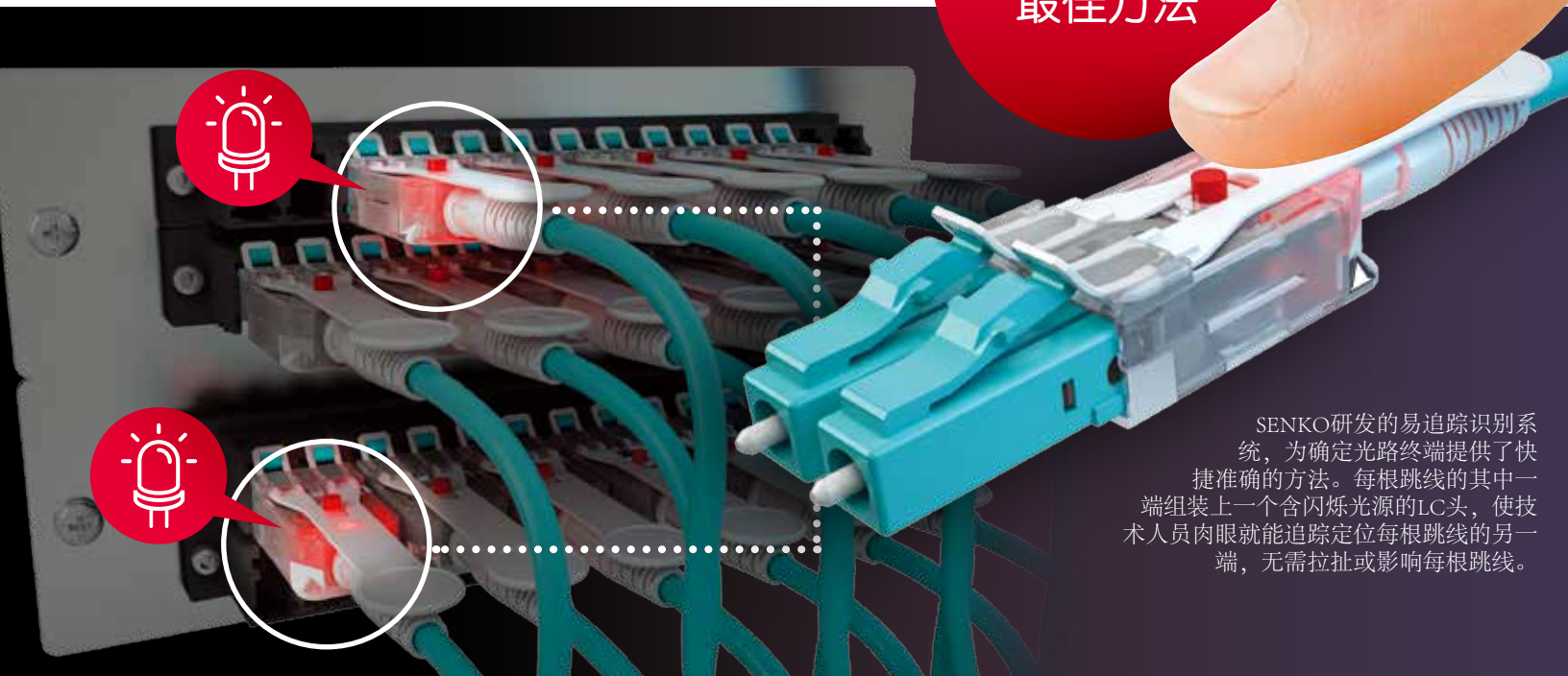
## 可追踪LC连接器



内置  
LED灯


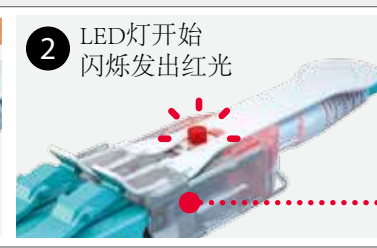
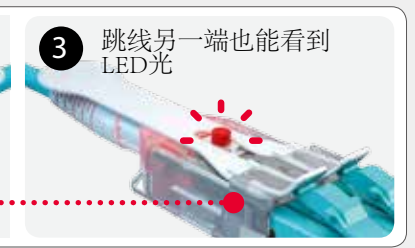
可把误拔操作风险降至最低

是确认  
跳线终端的  
最佳方法



SENKO研发的易追踪识别系统，为确定光路终端提供了快捷准确的方法。每根跳线的其中一端组装上一个含闪烁光源的LC头，使技术人员肉眼就能追踪定位每根跳线的另一端，无需拉扯或影响每根跳线。

追踪方法:

-  1 按下按钮  
打开LED灯
-  2 LED灯开始  
闪烁发出红光
-  3 跳线另一端也能看到  
LED光



防恶意操作



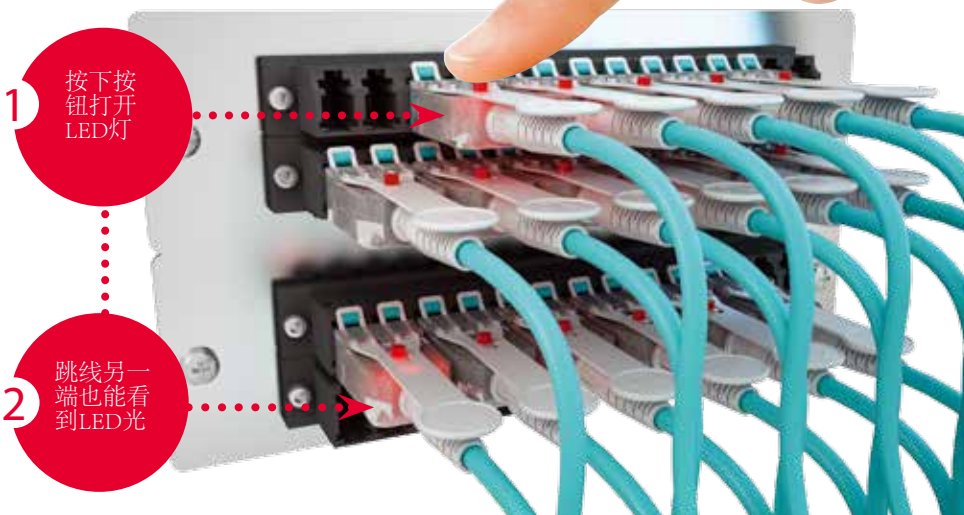
易识别



易拔出

## 可追踪LC连接器

简单一按跳线任意端按键，两端都出现易于识别的明亮的LED灯光



### 可追踪LC连接器便于识别

SENKO每个可追踪LC连接器内置了一个闪烁LED光源，按下按钮，跳线两端迅速出现LED光，由于遥远的跳线另一端也发光，所以无需中断服务就能轻易并迅速的确定另一端的位置。

### 特征

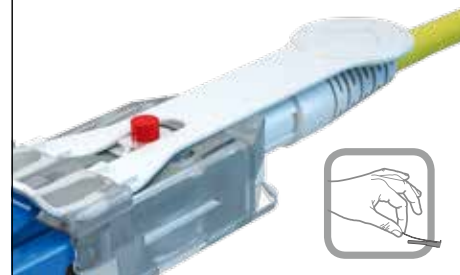
- 迅速辨认端口
- 杜绝误拔，实现真正的零干扰
- 增强标识和归档
- 提高布线效率
- 体积小、可互换一体式双芯连接头
- 防尘帽经科学设计

### 应用

- 军方网络
- 国家安防网络
- 商业数据中心
- 私人网络
- 工业过程控制
- 光纤传感器的应用

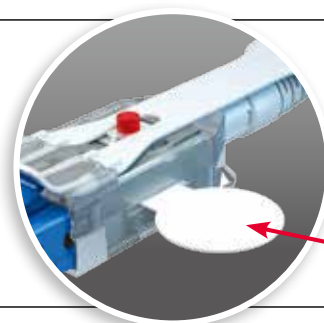
### 自带拉杆

SENKO易追踪连接器的拉杆设计采用柔软拉索，这样在高密度的面板上可轻松拔出连接器，无需任何工具。低矮外型可追踪LC连接器也使LC适配器可堆叠，实现适配器之间零垂直间隙。



## 可追踪LC 连接器和适配器

紧凑电源是由一个重量很轻的塑胶电筒体组成，电筒含电池和PCB板，连续工作情况下电池寿命可长达7年。



扇港元器件

香港

香港九龙观塘创业街25号创富中心7楼  
Tel: +852-21210 516 / Fax: +852-21210 519

www.senko.com.cn

深圳

深圳市福田区车公庙天安数码城创新科技广场1期B座1107B

Tel: 0755-22699838 / Fax: 0755-83168376

上海

上海市浦东新区张杨路707号生命人寿大厦2707-2708室

Tel: 021-58304513 / Fax: 021-58304531