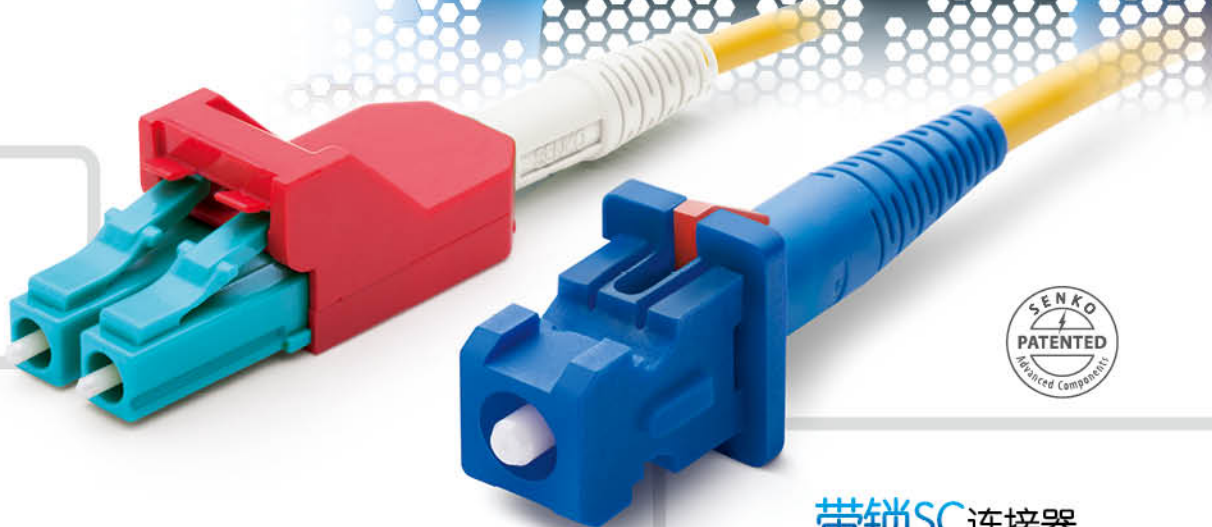


带锁连接器

与所有
标准适配器
或设备光口
兼容

为防止恶意或无意接入
或变更操作而设计

带锁LC连接器




用户可把带锁连接器插入
任意普通SC/LC适配器


带锁SC连接器

 **预防**
无授权的恶意变更操作

为防止恶意或无意变更操作而设计的带锁连接器，适用于某些超敏感应用区域，如数据中心，国防等多层分类管理网络。SENKO带锁连接器可插入任意标准适配器或设备光口，但需借助特殊开锁工具才能拔出。

 **带锁系列连接器**
提供特定的防篡改保护

SENKO先行设计可容纳高密度布线系统。带锁连接器是军事、国防、视频广播和高敏感数据中心等网络进行分类管控的理想解决方案。

 **使用颜色对应的开锁工具**
轻松拔出连接器

只有借助颜色对应的开锁工具，即使是在高密度面板上，也能轻易拔出带锁连接器。带锁连接器可插入双芯或四芯适配器。

 **射频标识**

带锁连接器也可以用于射频标识，以便于资产管理和智能远程交叉连接监控。射频标识嵌入连接器内进行智能监控和资产管理，可作为一个备选功能。

LC带锁连接器

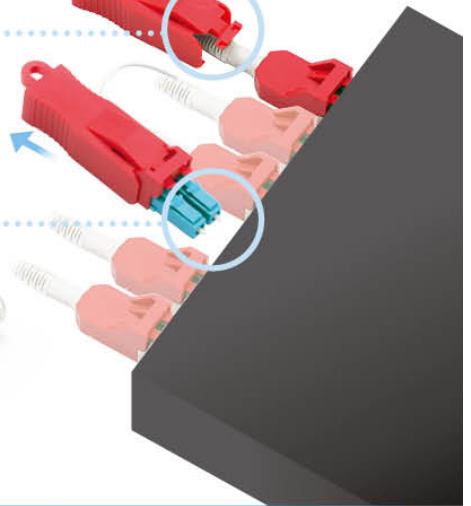
产品特征

- 带锁LC连接器，只能用开锁工具才能拔下
- 四种颜色组合成不同的带锁样式
- 可插入普通LC双芯/四芯适配器以及收发器接口
- 小型一体式双芯结构
- 连接器尾套颜色区分不同的光纤类别及应用



应用

- 军方网络
- 国防安全网络
- 数据中心
- 私人网络
- 工业过程控制
- 光纤传感器应用



高级安防应用

带锁LC Keyed 连接器和适配器

带锁LC Keyed连接器和适配器可为私人或安防网络提供机械隔离。

为多个网络管理提供解决方案，降低风险



SC带锁连接器

产品特征

- 带锁连接器，实现真正的安全
- 多密钥访问控制和防篡改配置
- 与所有标准的被动或主动器件上的SC接口兼容
- 标准外壳颜色，易于识别和管理SM和MM接口
- 可选通道隔离塞，保护未使用端口

应用

- FTTX 双向网络
- 电信机房或机架
- 军方网络
- 企业网络
- 数据中心
- 客户连接
- 实验室



技术参数和连接器种类

插入损耗	SM UPC, SM APC, MM PC 典型值0.1dB
回波损耗	SM UPC 55dB, SM APC 65dB
锁的颜色	4色: 红、黄、黑、白
尾套种类	3mm、2mm、可弯曲尾套
适用温度	-40° C至 +75° C
机械要求	满足或超过GR-326 Core Issue 4以上



扇港元器件

香港

香港九龙观塘创业街25号创富中心7楼
Tel: +852-21210 516 / Fax: +852-21210 519

www.senko.com.cn

深圳

深圳市福田区车公庙天安数码城创新科技广场1期B座1107B
Tel: 0755-22699838 / Fax: 0755-22637653/6

上海

上海市浦东新区张杨路707号生命人寿大厦2707-2708室
Tel: 021-58304513 / Fax: 021-58304531